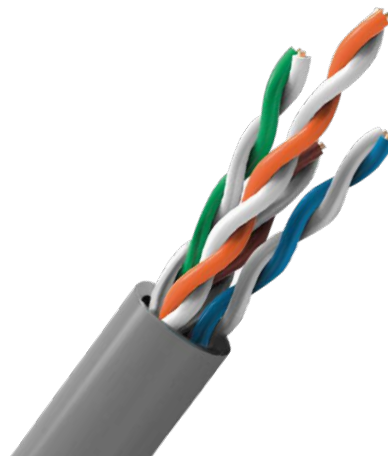


# CABLE DE COBRE UTP CAT. 5E

7060/25 LSZH



## DESCRIPCIÓN

El cable de cobre UTP (Unshielded Twisted Pair – Par trenzado No Apantallado) Categoría 5E, 7060 LSZH, cumple con los estándares TIA / EIA 568-B.2 Categoría 5E 1. Los conductores están trenzados, son de Cobre calibre 25 AWG, con aislamiento de Polivinílico (PVC) y chaqueta LSZH.



## Especificaciones Generales

Número de Parte	7060/25 LSZH	
Aplicaciones	Para CAT. 5E, 10 BaseT, 100 Base TX, 100 Base TX, 22 ATM, 1000 BASE TX.	
Conductor	Calibre	25 AWG
	Número de Pares	4
	Núcleo	Sólido
	Material	Cobre
	Diámetro	4x2x1*0.454 mm
	Aislamiento	Polivinilo (PVC)
	Diámetro Aislamiento	0.2mm/0.85mm (±0.1mm)
Chaqueta	Diámetro	4.5mm ±0.15mm)
	Espesor de Pared	0.5mm
	Material	LSZH
	Color	Gris
Bajo los estandares	Resistencia al Fuego	IEC 60332-1
	Toxicidad	IEC 60754-1
	Gas Acido	IEC 60754-2
	Densidad de Humo	IEC 61034-2

**CARACTERÍSTICAS MECÁNICAS Y ELÉCTRICAS**

Temperatura de Operación	-20°C a 80°C
Inductancia Nominal	24.5 $\mu$ H/ft
Capacidad Nominal	1Khz: 15 pF/ft
Voltaje de Operación Máximo	300 V RMS
Voltaje Típico de Operación	12/24 VDC.
Corriente Recomendada Máx.	2.2 Amperios por conductor a 25°C
Tensión Máxima Recomendada	15.88 Metros (35 Libras)
Presentación	Caja con dispensador de 305 metros (1,000 Pies)

**Construcción del Cable DIXON 7060/25 LSZH**
